

Stelrad Vita Deco

Guide d'installation

Sommaire

Informations produit **Page 2**

Installation des robinets **Page 2**

Informations sécurité **Page 3**

Installation **Page 3/4**

Entretien **Page 5**

Votre garantie **Page 5**

Recyclage & élimination **Page 5**

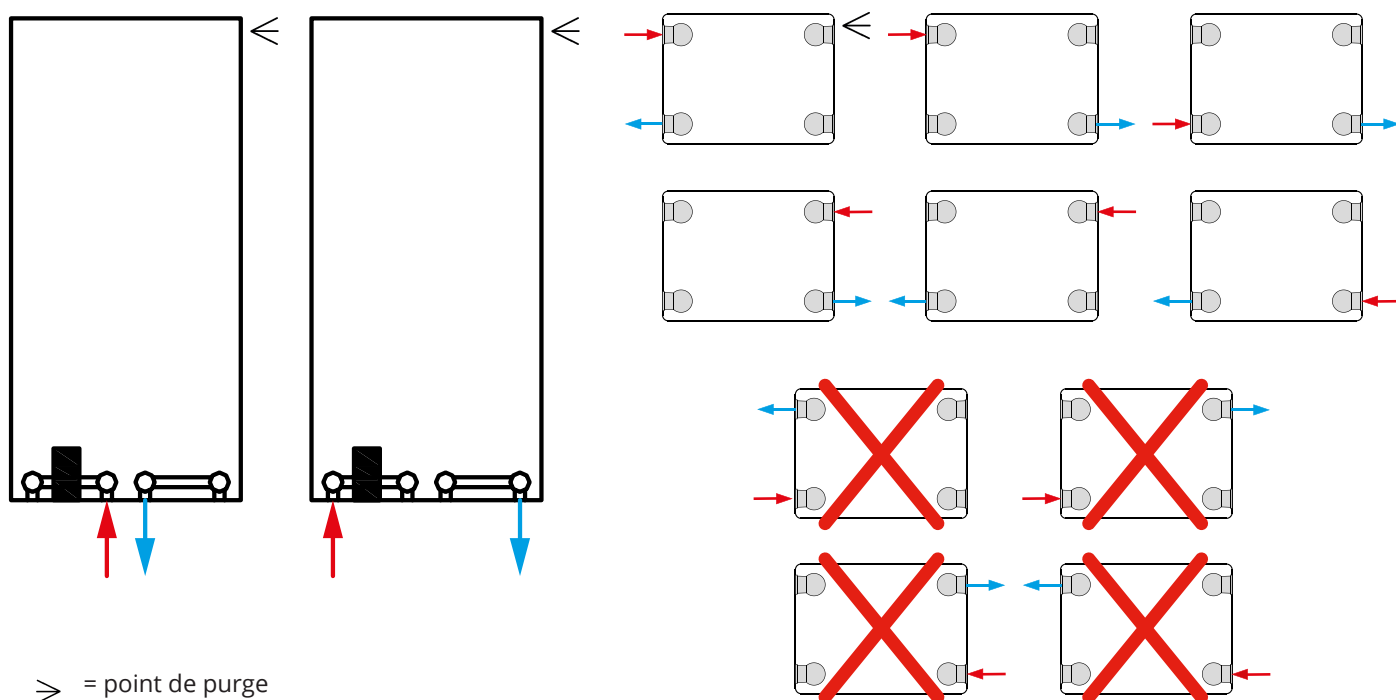
Nous contacter **Page 5**

Informations produit :

Pour profiter de votre radiateur le plus longtemps possible, il est essentiel de désembouer votre système de chauffage avec un produit (le désembouant) pour chauffage central, afin d'éliminer tous les dépôts du système. Après son désembouage, vous devez protéger le système avec un produit inhibiteur pour chauffage central. Ces deux étapes simples augmenteront sensiblement l'efficacité et la durée de vie de votre système de chauffage central. Le fait de ne pas suivre ces étapes augmente le risque de fuites minuscules et annule également la garantie sur votre radiateur.

Installation des robinets :

Veillez vous assurer que vos robinets de radiateur sont montés selon les schémas ci-dessous et que le point de purge se situe toujours en haut de l'unité.



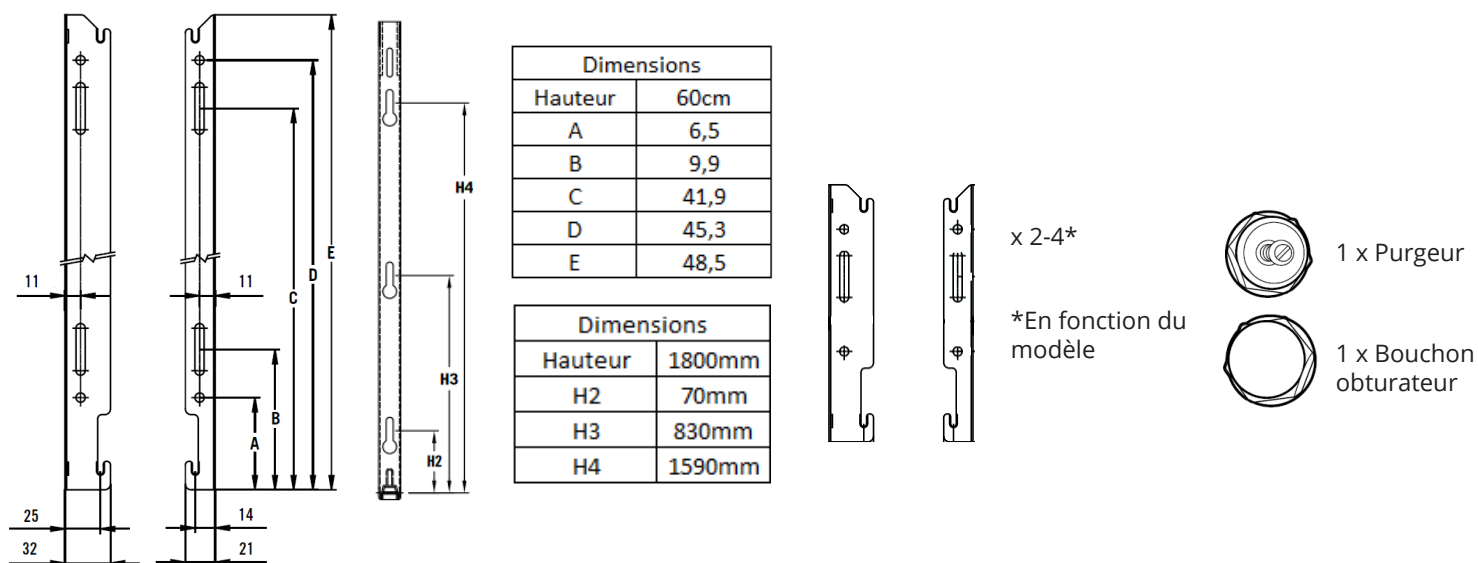
Informations sécurité :

Veillez lire attentivement ...

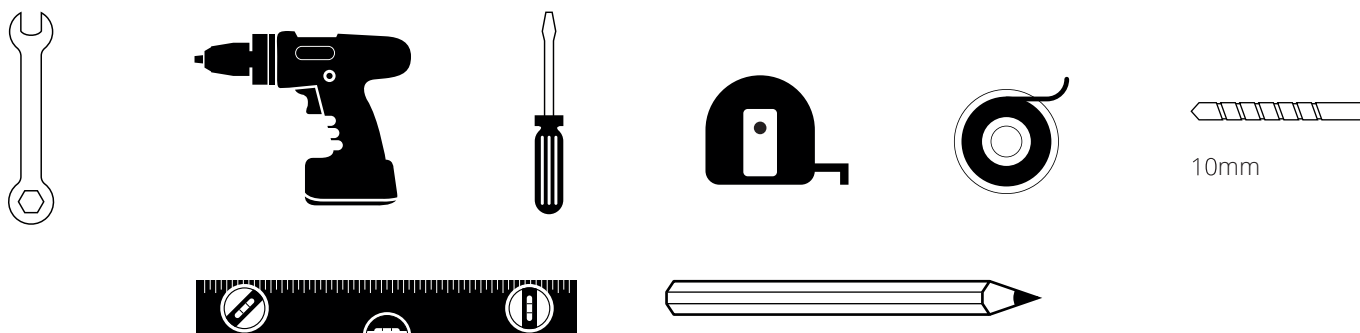
- ✓ Ce produit ne convient qu'aux installations de chauffage central indirect ou fermé, y compris les chaudières mixtes.
- ✗ Ne pas jeter l'emballage avant d'avoir identifié et vérifié toutes les pièces incluses.
- ✓ Ce radiateur doit être installé par un plombier qualifié ou une personne pleinement compétente.
- ✓ Pour votre propre protection, nous vous conseillons de porter des gants et des chaussures de sécurité.
- ✓ Régardez bien la finition du produit avant l'installation pour vous assurer qu'il n'est pas endommagé.
- ✓ Assurez-vous que les fixations utilisées conviennent à la surface sur laquelle le produit est installé.

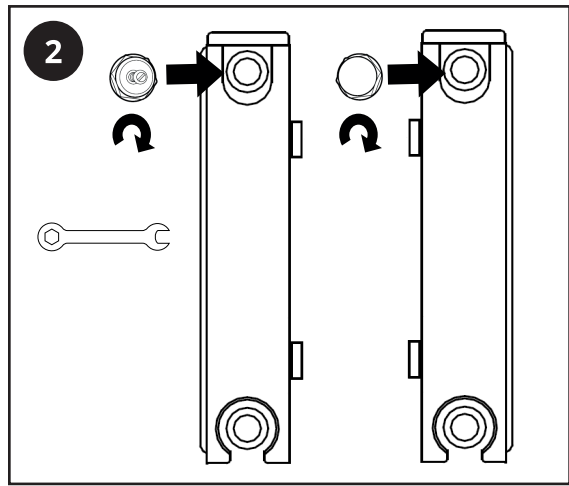
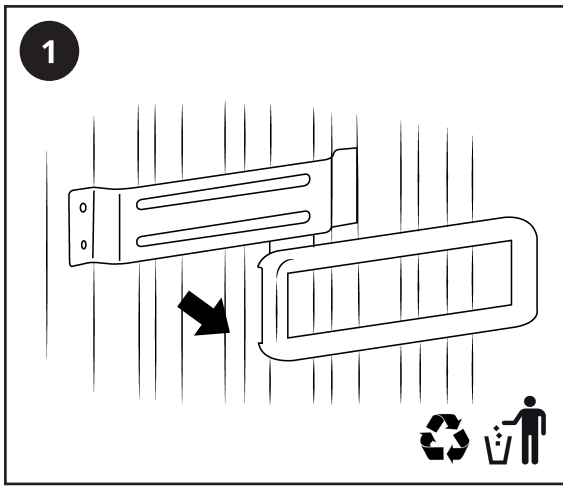
Installation :

Pièces fournies :



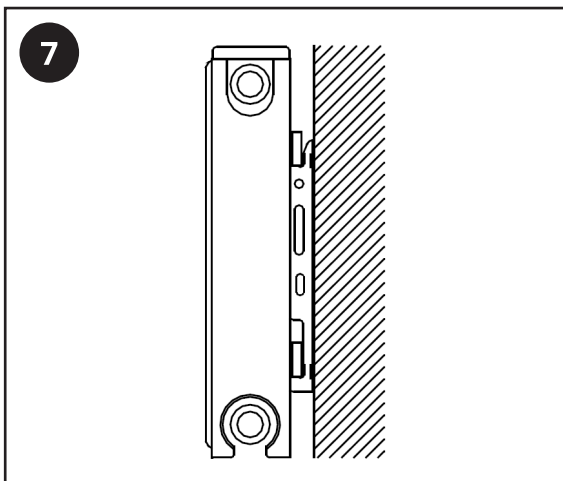
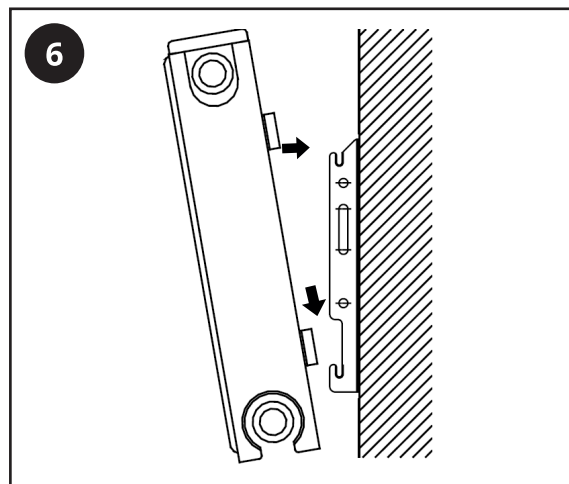
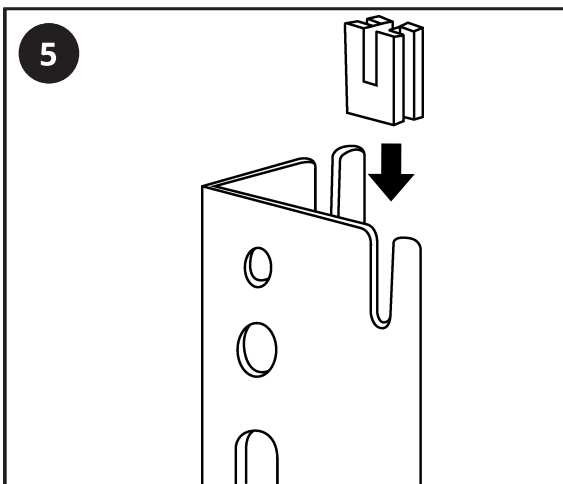
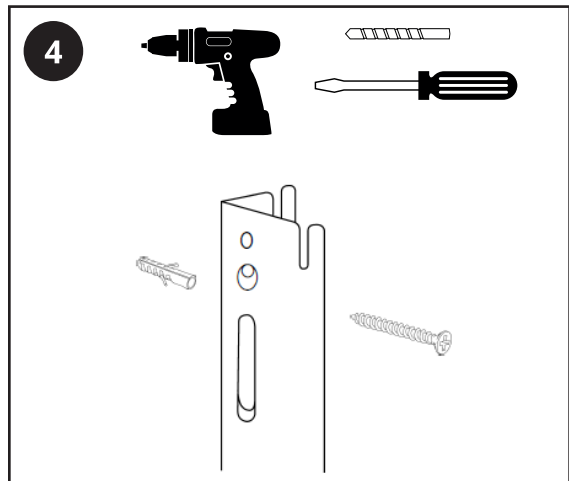
Outils nécessaires à l'installation :





3

Supports de radiateur	K1		K2	
Largeur du panneau : 40 cm	A	11,7cm	A	13,3cm
Largeur du panneau : 50 – 200 cm	A	15cm	A	13,3cm
Largeur du panneau : 40 – 200 cm	B	6cm	B	6cm
Hauteur du panneau : 60 cm	D	45,5cm	D	45,5cm



Entretien

Enlevez toute trace avec un chiffon doux et sec. Pour les taches tenaces, nettoyer avec de l'eau savonneuse douce et polir avec un chiffon doux. N'utilisez pas de nettoyeurs abrasifs ou acides; si vous n'êtes pas sûr, merci de nous contacter au préalable.

Votre garantie

- Pour connaître la garantie spécifique à vos produits, veuillez vous référer au site web.
- La garantie commence à partir de la date d'achat.
- La garantie vous protège contre les défauts liés à la fabrication, elle ne s'applique pas aux problèmes qui résultent d'une mauvaise installation.
- Les frais de main-d'oeuvre pour l'installation du produit ne sont pas couverts et la garantie ne vous couvre pas pour les dommages qui en résultent.

Recyclage et élimination

Veuillez recycler l'emballage conformément aux réglementations locales en matière de traitement des déchets et suivez les mêmes conseils en fin de vie du produit.

Produit - Acier.

Emballage - Carton, plastique.

Nous contacter

Unit 1 & 2 Dawson Ct

Burnley

Lancashire

BB11 5UB