

Hudson Reed

VOTRE GUIDE POUR L'ENTRETIEN DE VOTRE BAIGNOIRE EN CUIVRE

LES MAGNIFIQUES BAIGNOIRES EN CUIVRE DE HUDSON REED SONT FABRIQUÉES À LA MAIN SELON DES TECHNIQUES TRADITIONNELLES.

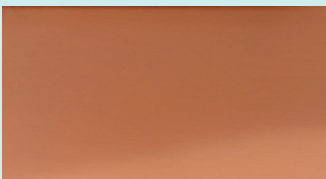
Chaque pièce est fabriquée à la main et chaque baignoire est une œuvre d'art unique, complètement différente d'une à l'autre. Toutes les courbes sont réalisées à l'aide d'un marteau, d'un œil expérimenté et d'un bras fort.

Des variations et des ondulations se produisent et c'est pourquoi chaque pièce est unique. Il y aura des défauts, des marques et de petites rayures à certains endroits et, inévitablement, en raison des caractéristiques authentiques du matériau, des textures de surface seront visibles (Ceci est normal et n'est pas un défaut de fabrication).

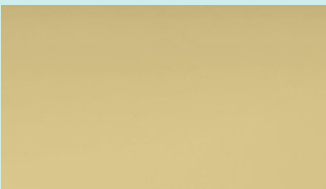
*** Nous vous conseillons de ne pas utiliser cette baignoire comme baignoire-douche ou comme "baignoire debout".

** Veuillez être prudent lorsque vous rentrez dans la baignoire.

FINITION CUIVRE ET LAITON POLI - NON LAQUÉ



Nettoyer régulièrement avec de l'eau chaude et un chiffon non abrasif et sécher immédiatement après utilisation. Éviter les robinets qui gouttent, les objets pointus et l'utilisation de produits chimiques de nettoyage agressifs (cif, javel, nettoyeur pour salle de bains, nettoyeur pour vitres, etc.) et de produits chimiques pour le bain (bombes pour le bain, shampooings, après-shampooings, gels douche, crèmes, sels, bains moussants, etc.)

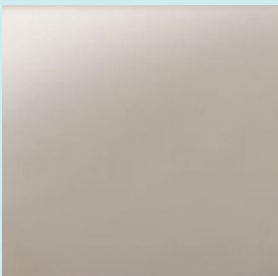


Entretenez la finition en réappliquant une cire appropriée (nous recommandons la cire Renaissance) régulièrement toutes les 4 à 6 semaines, en fonction de l'utilisation. Une utilisation plus intensive nécessitera un entretien plus important.

Si la cire s'use et qu'une oxydation se développe sur la surface du cuivre, nettoyez la baignoire avec un nettoyeur fin pour métaux, tel que Autosol, puis réappliquez la cire. Les réclamations au titre de la garantie ne seront pas acceptées en cas d'exposition du cuivre due à un mauvais entretien de la baignoire.

Finitions métallisées

NICKEL



Nettoyer régulièrement avec de l'eau chaude et un chiffon non abrasif et sécher immédiatement après utilisation. Ne poussez pas trop fort car cela affecterait le nickel et exposerait le cuivre. N'utilisez pas de nettoyeur abrasif pour métaux sur les articles plaqués nickel, car cela pourrait user la finition.

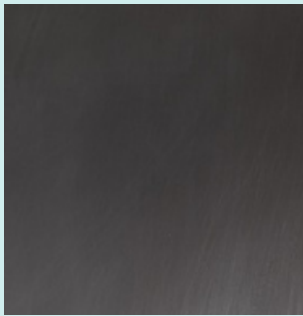
Éviter les robinets qui gouttent, les objets pointus et l'utilisation de produits chimiques de nettoyage agressifs (cif, javel, nettoyeur pour salle de bains, nettoyeur pour vitres, etc.) et de produits chimiques pour le bain (bombes pour le bain, shampooings, après-shampooings, gels douche, crèmes, sels, bains moussants, etc.)

Les réclamations au titre de la garantie ne seront pas acceptées en cas d'exposition au cuivre due à un mauvais entretien de la baignoire.

Hudson Reed

VOTRE GUIDE POUR L'ENTRETIEN DE VOTRE BAIGNOIRE EN CUIVRE

Finitions métallisées



ÉTAIN - NON LAQUÉ

Nettoyer régulièrement avec de l'eau chaude et un chiffon non abrasif et sécher immédiatement après utilisation. Éviter les robinets qui gouttent, les objets pointus et l'utilisation de produits chimiques de nettoyage agressifs (cif, javel, nettoyeur pour salle de bains, nettoyeur pour vitres, etc.) et de produits chimiques pour le bain (bombes pour le bain, shampooings, après-shampooings, gels douche, crèmes, sels, bains moussants, etc.)

Les réclamations au titre de la garantie ne seront pas acceptées en cas d'exposition au cuivre due à un mauvais entretien de la baignoire.



CUIVRE ANTIQUE - LAQUÉ

Nettoyer régulièrement avec de l'eau chaude et un chiffon non abrasif et sécher immédiatement après utilisation. Éviter les robinets qui gouttent, les objets pointus et l'utilisation de produits chimiques de nettoyage agressifs (cif, javel, nettoyeur pour salle de bains, nettoyeur pour vitres, etc.) et de produits chimiques pour le bain (bombes pour le bain, shampooings, après-shampooings, gels douche, crèmes, sels, bains moussants, etc.)

Les réclamations au titre de la garantie ne seront pas acceptées en cas d'exposition au cuivre due à un mauvais entretien de la baignoire.



VERT-DE-GRIS / PATINATA - LAQUÉ

Nettoyer régulièrement avec de l'eau chaude et un chiffon non abrasif et sécher immédiatement après utilisation. Éviter les robinets qui gouttent, les objets pointus et l'utilisation de produits chimiques de nettoyage agressifs (cif, bleach, nettoyeur pour salle de bains, nettoyeur pour vitres, etc.) et de produits chimiques pour le bain (bombes pour le bain, shampooings, après-shampooings, gels douche, crèmes, sels, bains moussants, etc.)

Les réclamations au titre de la garantie ne seront pas acceptées en cas d'exposition au cuivre due à un mauvais entretien de la baignoire.